

毎月25日頃発行

発行
株式会社 セキト
ほのほの編集室

月刊

お菓子のある楽しい毎日

セキト公式ホームページ

店休日等の正式情報は「各種グルメサイト」他ではなく、右記QRコードを読み取りご確認ください。



'23 8月号

vol.267

ほのほの便り



毎月セキト
きさばあちゃんの日

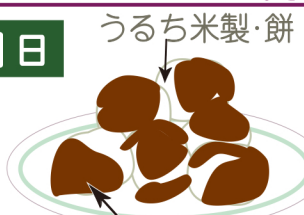
- 地方発送はできません。
- 製造数量・販売日が限定の品となります。ご予約をお勧め致します。

セキトの創業者「関戸キサ」の誕生日(大正4年3月7日)である「七日」をイベントにしました。“おいしくて新しい味”を、また“思い出蘇る懐かしい味”を…月ごとに変わるお菓子を「毎月七日」に販売します。

8月は1日(火)~7日(月)の6日間限定販売(2日・水は店休日)

黒糖夏・しんこ 1折(約2人分) 950円

高温多湿・直射日光を避け 消費期限：1日



うるち米製・餅

能代名物「志んこ」の「うるち米製お餅」に“夏バテ”予防に有効な「黒糖あん」を絡めました。ミネラルやエネルギー補給に効果的な「黒糖」で、暑さを乗り切ってください。

特製・黒糖あん
毎回早い時間に売り切れる人気の商品です。ぜひご予約を!

お菓子作りの道具達

塗るための“ナイフ”!? 「パレットナイフ」

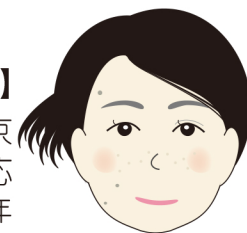


ケーキにクリームを塗る時に使う“ヘラ”を『パレットナイフ』と言いますが、“切る”ための道具ではありません。スポンジケーキを回転台に載せ、ナッペ(=クルクル回しながら生クリームを塗る作業)する時の“細長いヘラ”のことです。『パレットナイフ』には真っ直ぐな形状の“I型”と根本部分がL字に折れ曲がった“L型”があり、クリームを塗ったり、ロールケーキの生地を鉄板に伸ばしたり、クレープ生地を剥がしたり、型に生地を擦り込んだりと、作業によって使い分けます。“ステンレス製”のものが一般的で、1本あると便利な道具です。ご予約頂いてから特別にお作りする「デコレーションケーキ」や、「蕨餅ろーる」のクリーム塗り等に欠かせない道具です。

今月号の「お菓子作りの道具達」担当は…
営業部 バイパス店 店長の 武田です。

【お題「コロナから解放されたら、コレをするぞ!!」】

大好きなプロ野球観戦🏆好きな球団を“東京ドームで、マスクを外して思いっきり声出し応援📣”したいですっ!!(チケットGetしていた今年の秋田戦は大雨で中止になってしまったので🙄)



市内配達・地方発送 受付は…

9:00~17:00の間で
出来るだけご希望出荷日の
2、3日前にご予約頂きますようお願い致します

TEL. 0185-54-3131
FAX. 0185-54-2433

事前ご予約くださったお客様へ
優先販売とさせていただきます

季節の行事や特別商品の販売日等は、右記【お知らせ】をご確認ください。

● 店休日

毎月七日
きさばあちゃんの日

17:30 閉店

店休日前日午後はソフトクリームマシンの分解・殺菌を行いますので、販売終了時間は午後2時前後となります。安心してお召し上がり頂くため、どうぞご理解ください。

お知らせ

上町本店は4月10日をもって営業を終了し、閉店となりました。長年ご利用くださり、ありがとうございました。

◆ 8月1日(火)は「こども七夕」が開催されます。そして日本一の高さの城郭型灯籠「天空の不夜城・能代七夕」(約24.1メートル)は2日(水)、3日(木)の2日間運行されます。更に5日(土)、6日(日)には伝統の「役七夕・ねぶながし」が開催されます。久々の完全開催で能代の街が華やぐ夏のお祭りWeekにぜひおいでください!!(詳しくは能代市または能代観光協会、天空の不夜城協議会事務局へお問い合わせください)

◆ 10日(木)~15日(火)までは閉店時間を30分繰り上げて、17:30 閉店とさせていただきますので、お早めのご来店をお願い致します。また、この期間は店内の混雑が予想されます。ご来店されるお客様の人数を一時制限させて頂く場合もございます。ご理解ください。

◆ 「ソフトクリーム」と「ソフトクリーム使用の2品」の販売がスタート致しております。お盆過ぎまでは「バニラ・あんこ・ミックス」のお味となります。また、「志んこパフェ」と「コーヒーフロート」は、「ソフトクリーム」と「組み合わせる商品」の両方の在庫がある時のみ販売可能です。どちらかが売切れの場合はお作りできません。

● なお、店内でのお召し上がりは現在休止しております。お車等、どうぞ店外でお召し上がりください。

◆ 限定のお菓子や店休日等の情報、地域のイベント等の情報を、公式 HP 以外に Facebookにも投稿しています。ご来店の前等「お菓子のセキト」で検索・フォローください。

全国紙(新聞)やネットニュースにもなりましたが、同じ市内のお菓子屋さん「熊谷長栄堂さん」が6月末に186年の歴史を閉じました。経済専門の大学の先生の話として「その場所に行かなければ食べられない、手に入らない銘店や商品」はこのままではなくなってしまう。いずれナショナルチェーン店だけの世の中になる。閉店や廃業するお店(会社)には、それぞれ異なる事情や理由があるが、もう食べられない(手に入らない)から行くのではなく、日頃から地元の自慢のお店や誇れる品を応援する気持ちで利用や購入をするべき」と。セキトは魅力ある商品を作り、継続するために努力をしています!!が、お客様の応援があってこそのお店ですので…今後もどうぞよろしくお願いいたします🙏

想いつれこれ

お店【作りたて工場直結】

8:30~18:00

能代市宇下内崎 63-13

令和5年8月

日	月	火	水	木	金	土
		1	2	3	4	5
6	7	8	9	10	山の日 11	12
13	14	15	16	17	18	19
20	21	22	23	24	25	26
27	28	29	30	31		

夏場の消耗する時期に大切な社員達の健康を守るため、店休日と営業時間短縮日を上記のように設けて頂きます。ご不便をおかけ致しますが、どうぞご理解ください。

今月のイチオシ!

定番の【黒糖&きなこ】もあります。
(抹茶は季節商品です)

蕨餅ろーる【抹茶】

340円

冷凍での
地方発送
OK!



冷蔵(10℃以下)保存
消費期限：1日間

アイス葛バー

【ぶどう・マンゴー・キウイ&りんご】

冷凍(-18℃以下)保存

賞味期限：90日間 1本…各280円

冷凍での
地方発送
OK!

果汁や果肉を「葛」で固めて“冷凍”した低カロリーアイスです。もっちり&シャリッの食感がクセになります。

お菓子作りの道具達